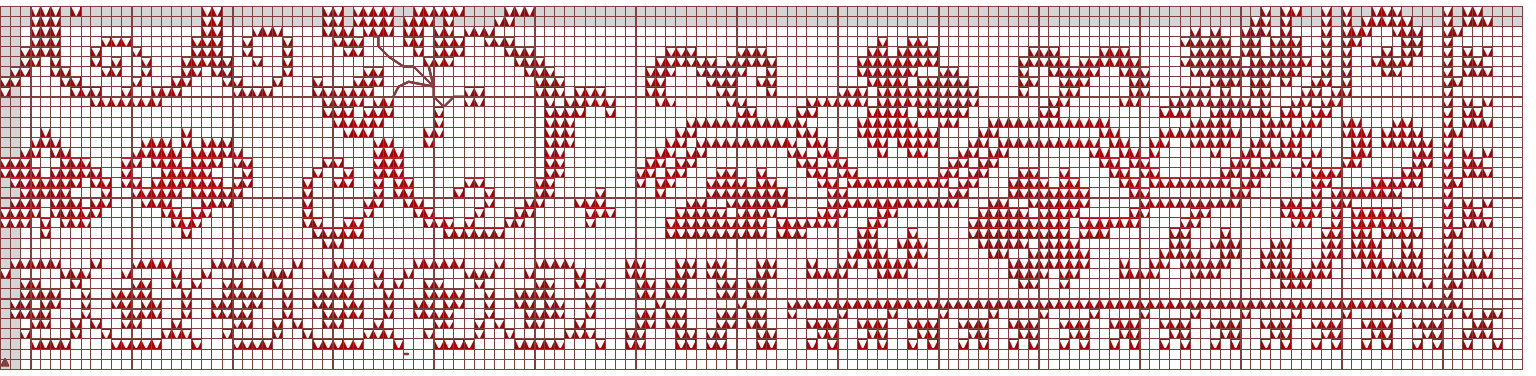


Copyright © Cristina Nehlig www.penelopebrode.com





Copyright © Cristina Nehlig www.penelopebrode.com



Rouge anglais

DMC

321

Points arrière

Rouge anglais 321

Nombre de points : 297 x 228

Design Area 27 x 20 3/4 pouces at 11ct

Note : TOILE CONSEILLÉE : LIN LAKESIDE VINTAGE LENTIL 16 FILS 40 COUNTS

FILS DMC OU MOULINE DE SOIE D'ALGER COLORIS 945 6 ECHEVETTES DE 5 METRES

A BRODER AVEC 1 FIL DE SOIE.

DIMENSION BRODERIE 37X29 CM SUR TOILE PRECONISEE

Je vous souhaite une agréable broderie et reste à votre disposition pour tout conseil
ou complément d'information.

cristina@nehlig.net

Dessiné par: Cristina Nehlig

Copyright © Cristina Nehlig www.penelopebrode.com